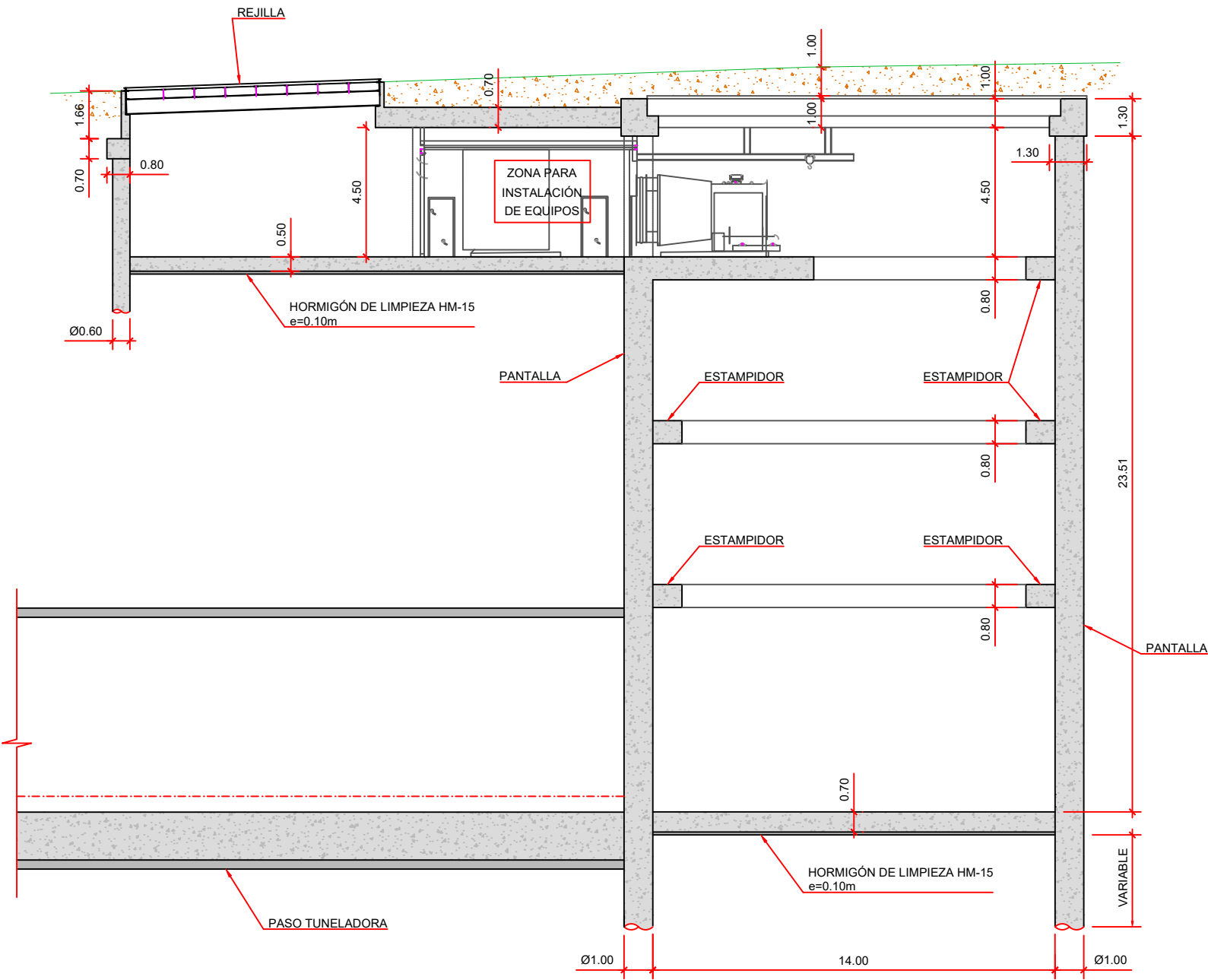
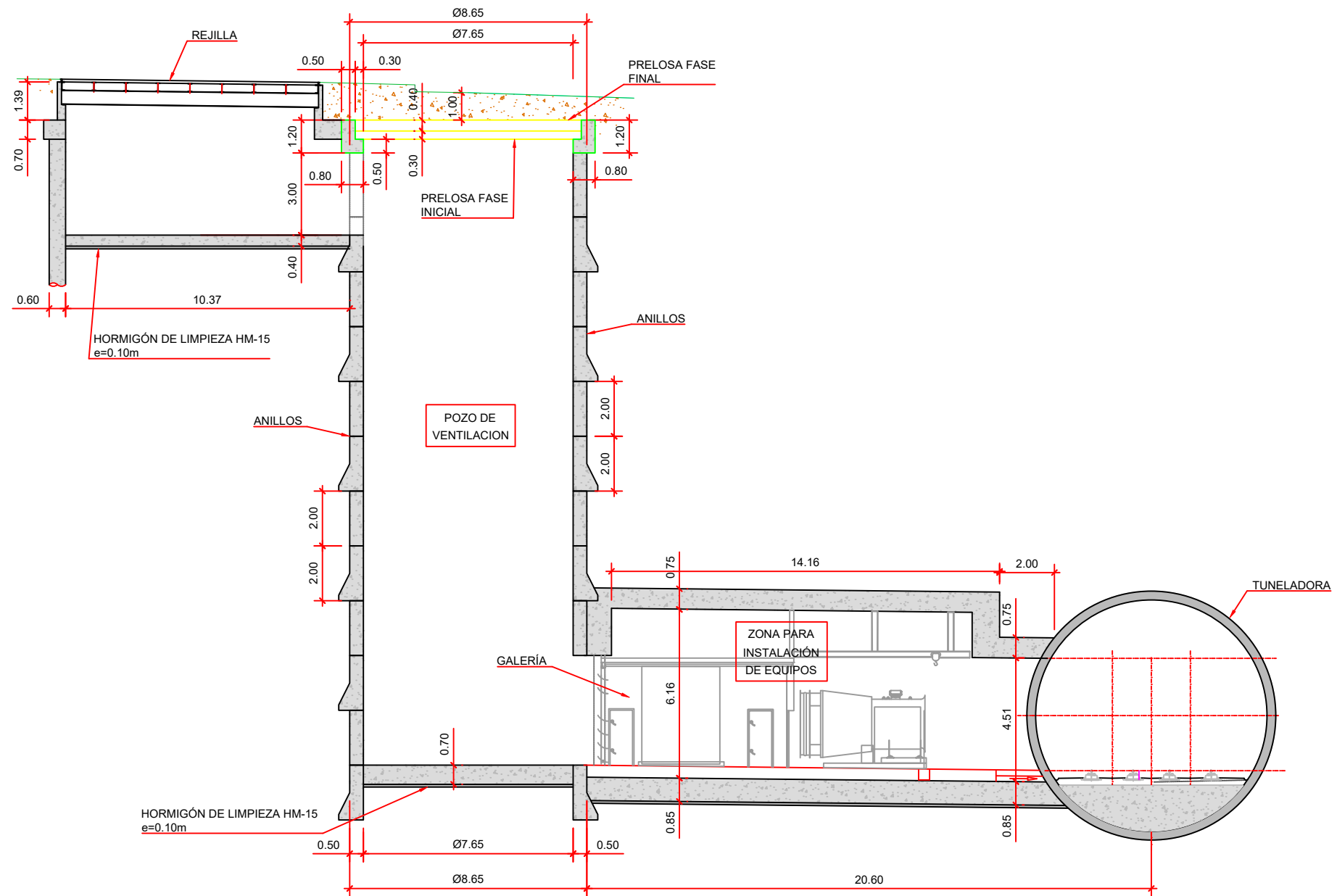


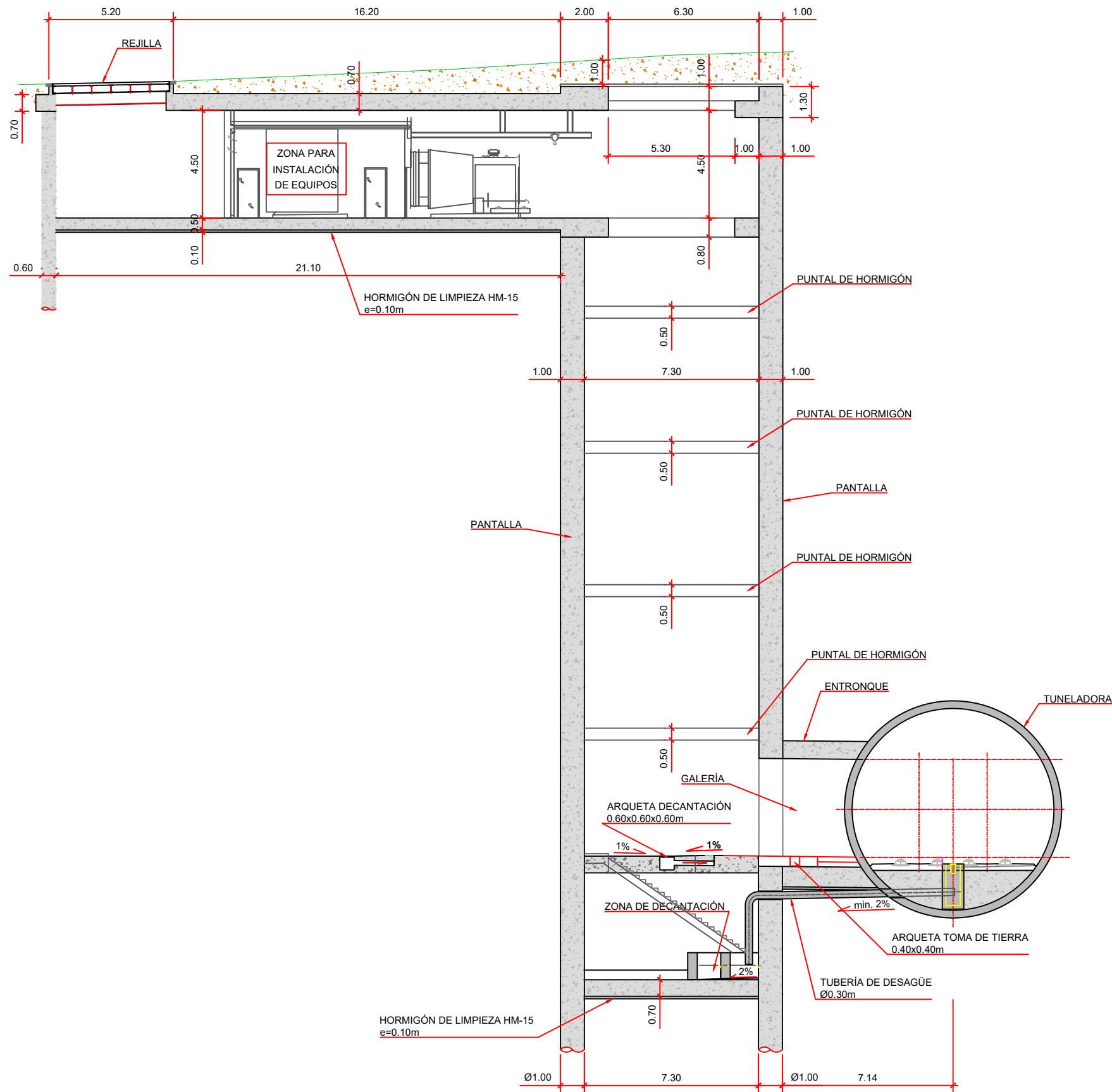
ALZADO. SECCIÓN



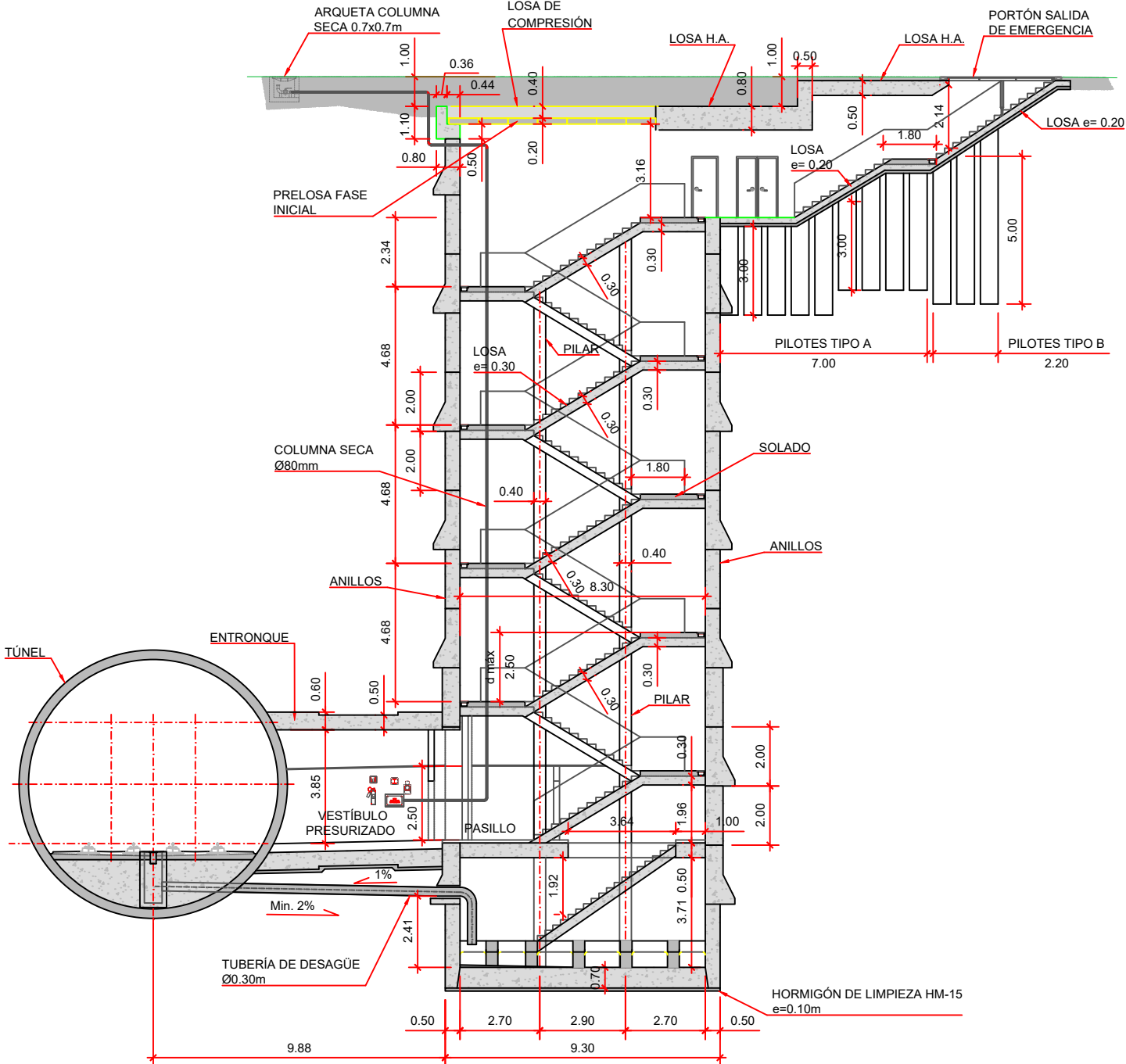
ALZADO. SECCIÓN



ALZADO. SECCIÓN

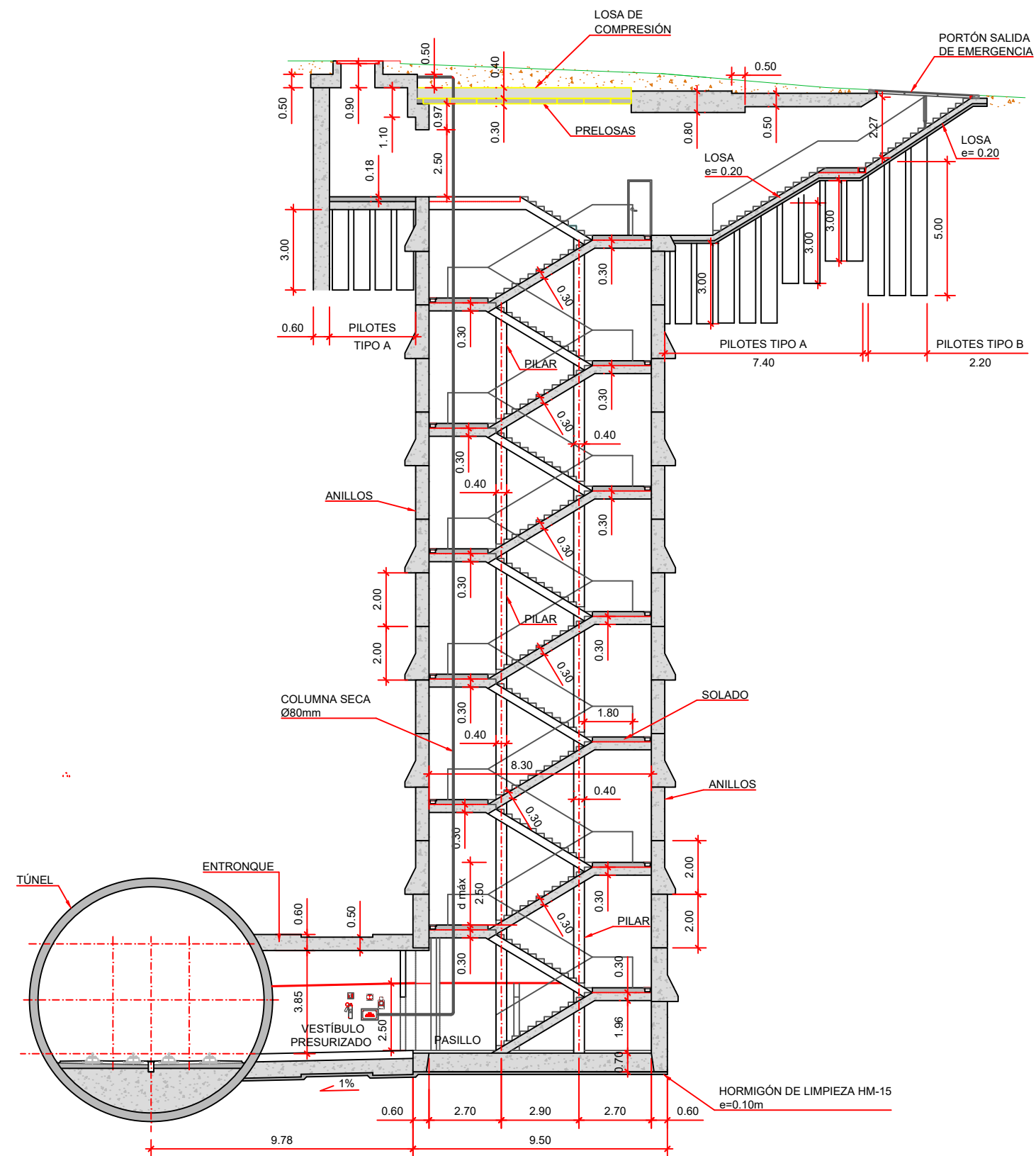


## ALZADO. SECCIÓN





ALZADO. SECCIÓN



Technical cross-section drawing of a tunnel structure, showing internal components, dimensions, and labels. The drawing includes a top section with a green line indicating a surface profile and a bottom section showing the internal structure of the tunnel.

**Labels and Dimensions:**

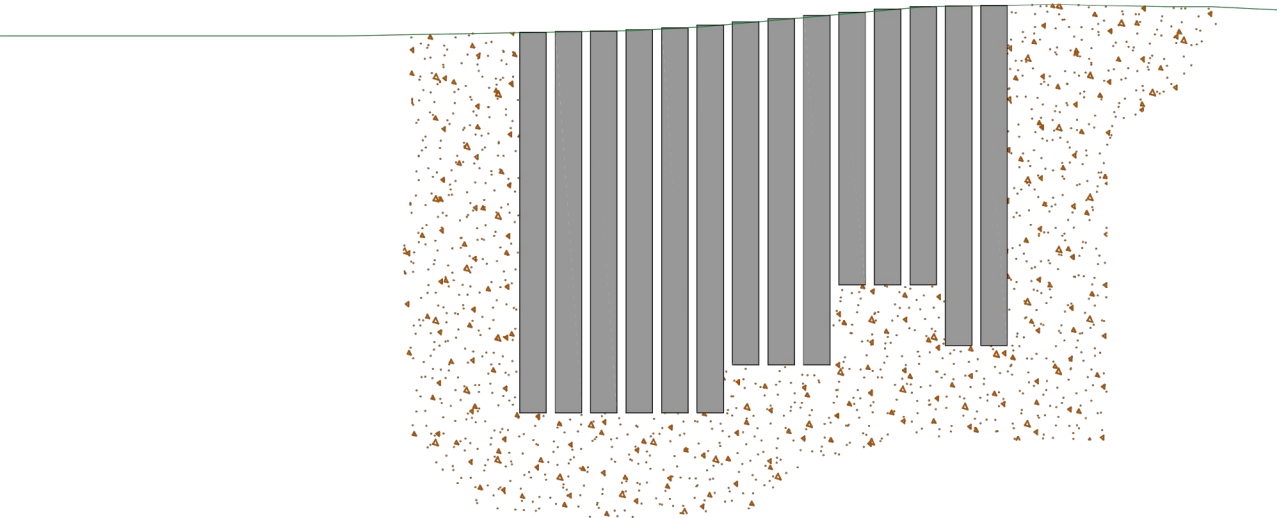
- REJILLA**: Grate at the top left.
- ZONA PARA INSTALACIÓN DE EQUIPOS**: Area for equipment installation.
- HORMIGÓN DE LIMPIEZA HM-15 e=0.10m**: Concrete cleaning layer, 0.10m thick.
- PANTALLA**: Screen or partition.
- PUNTA DE HORMIGÓN**: Concrete point.
- ENTRONQUE**: Connection point.
- GALERÍA**: Gallery.
- ARQUETA DECAANTACIÓN 0.60x0.60x0.60m**: Decantation tank.
- ZONA DE DECAANTACIÓN**: Decantation zone.
- HORMIGÓN DE LIMPIEZA HM-15 e=0.10m**: Concrete cleaning layer, 0.10m thick.
- ARQUETA TOMA DE TIERRA 0.40x0.40m**: Earth intake tank.
- TUBERÍA DE DESAGÜE Ø0.30m**: Drainage pipe, 0.30m diameter.
- TUNELADORA**: Tunneling machine.

**Dimensions:**

- Top section: 5.20, 16.20, 2.00, 6.30, 1.00.
- Bottom section: 0.70, 0.10, 21.10, 0.80, 1.00, 7.30, 1.00, 0.50, 0.50, 0.50, 0.50, 0.50, 0.50, 0.70, 0.70, 7.30, 7.14.

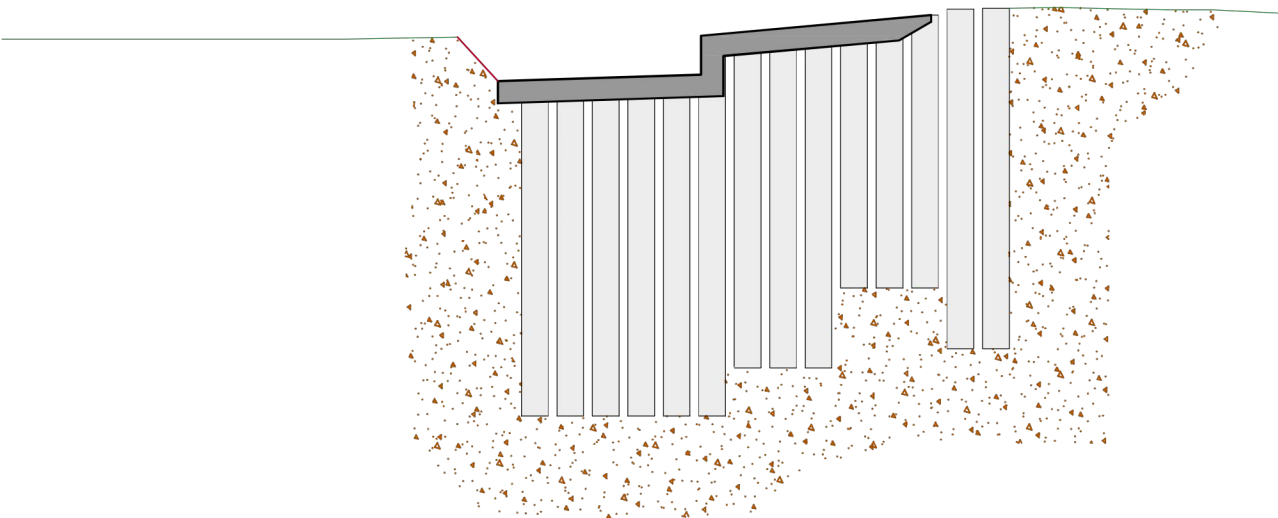
FASE 1

- Ejecución de pilotes



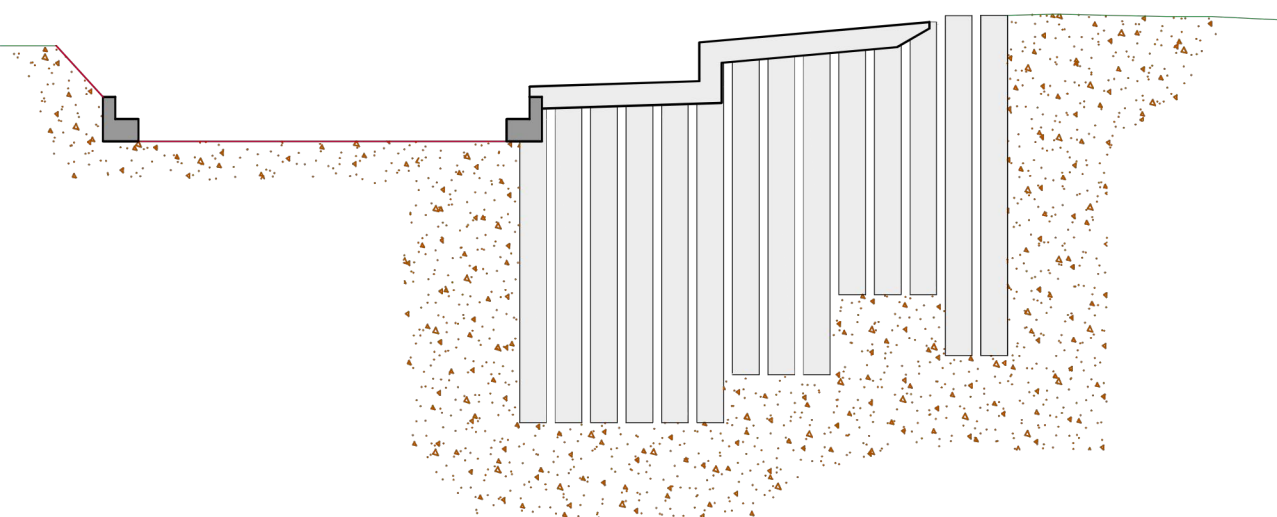
FASE 2

- Ejecución losa cubierta zona de salida



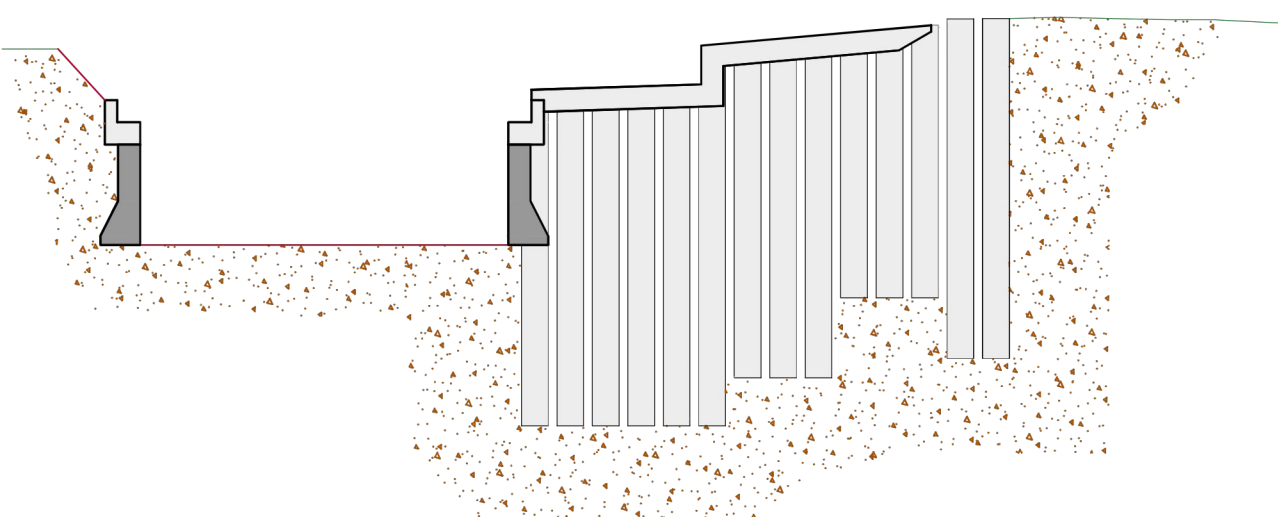
FASE 3

- Ejecución viga superior

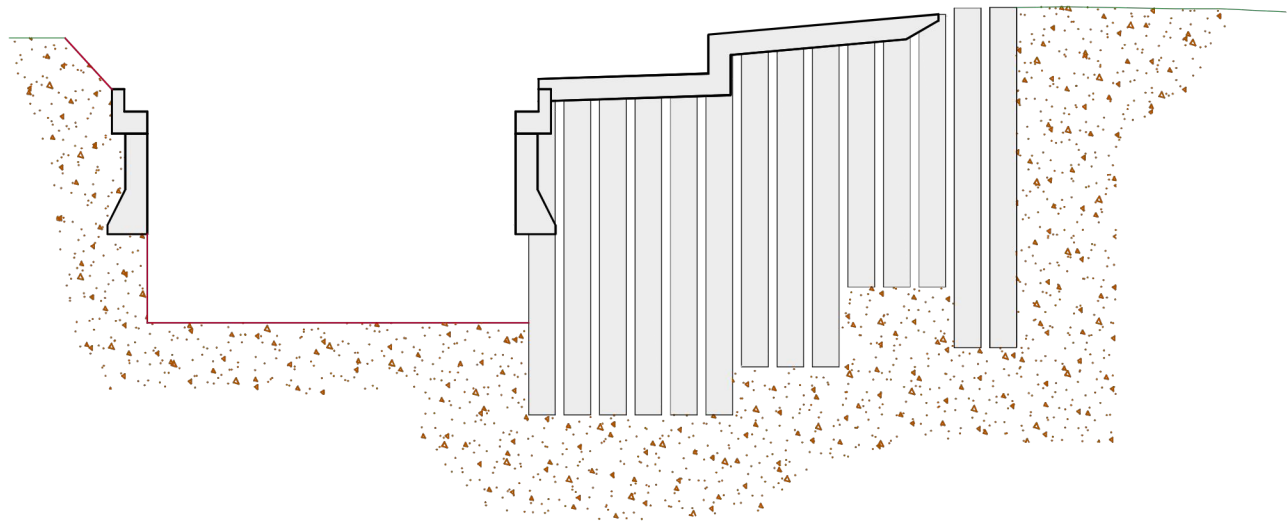


FASE 4

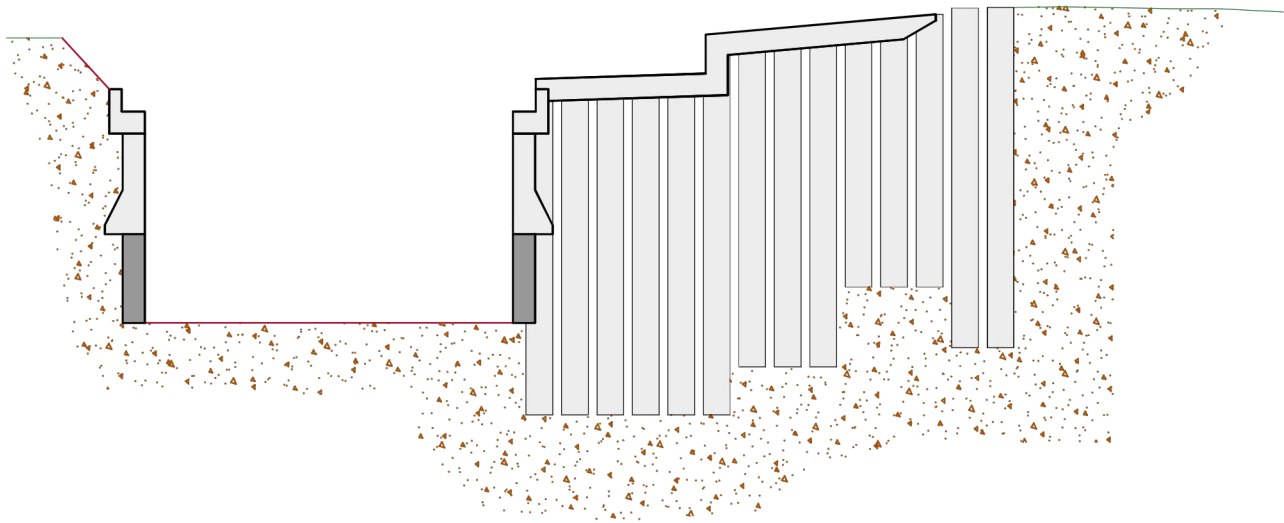
- Excavación y homigonado primer anillo



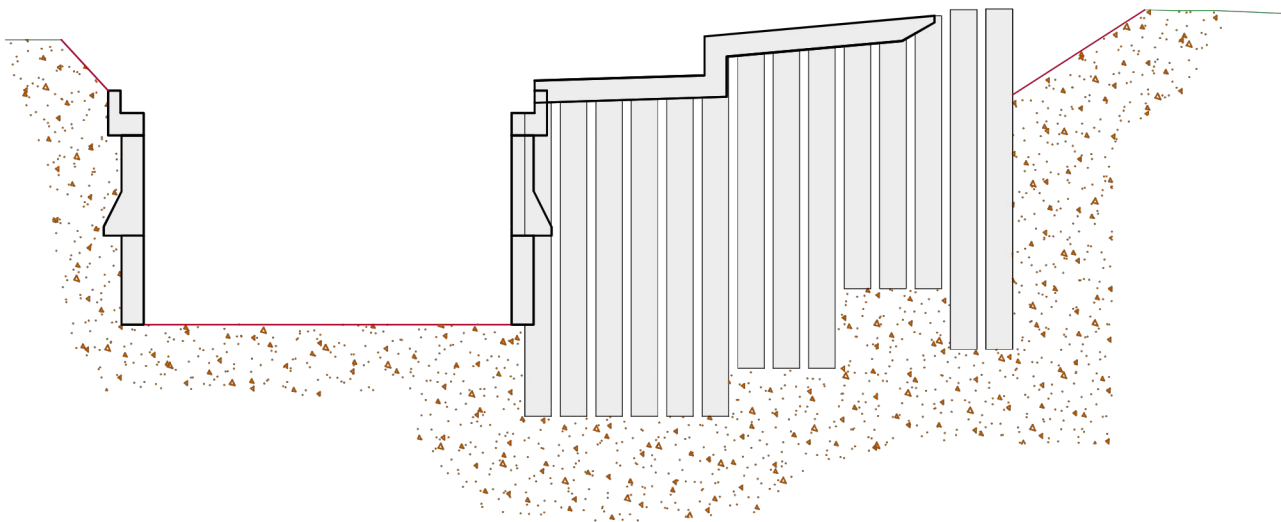
FASE 5  
- Excavación segundo anillo



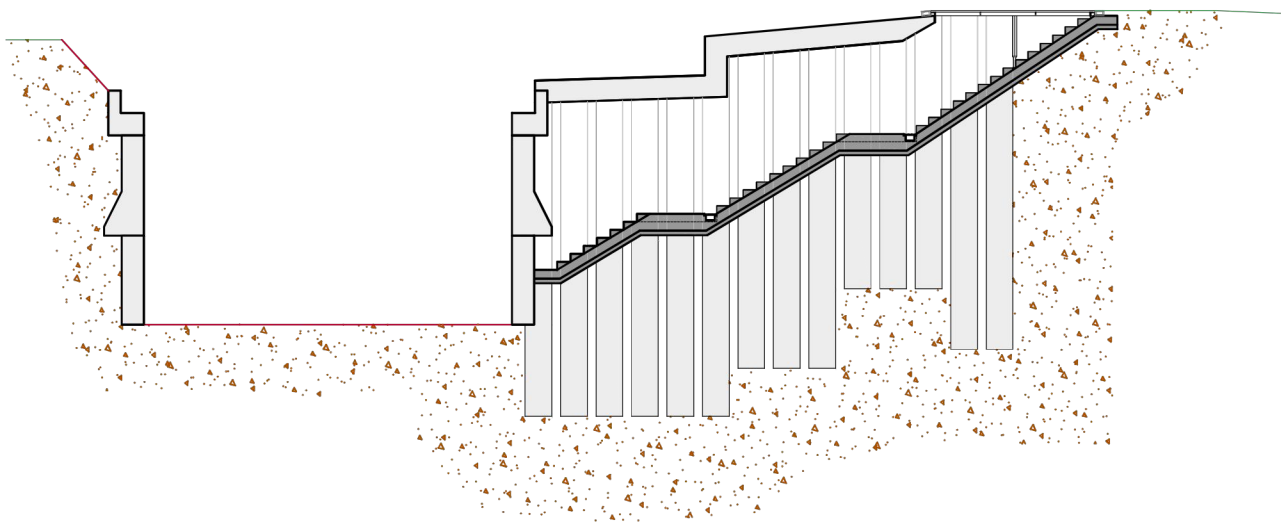
FASE 6  
- Hormigonado segundo anillo



FASE 7  
- Excavación salida

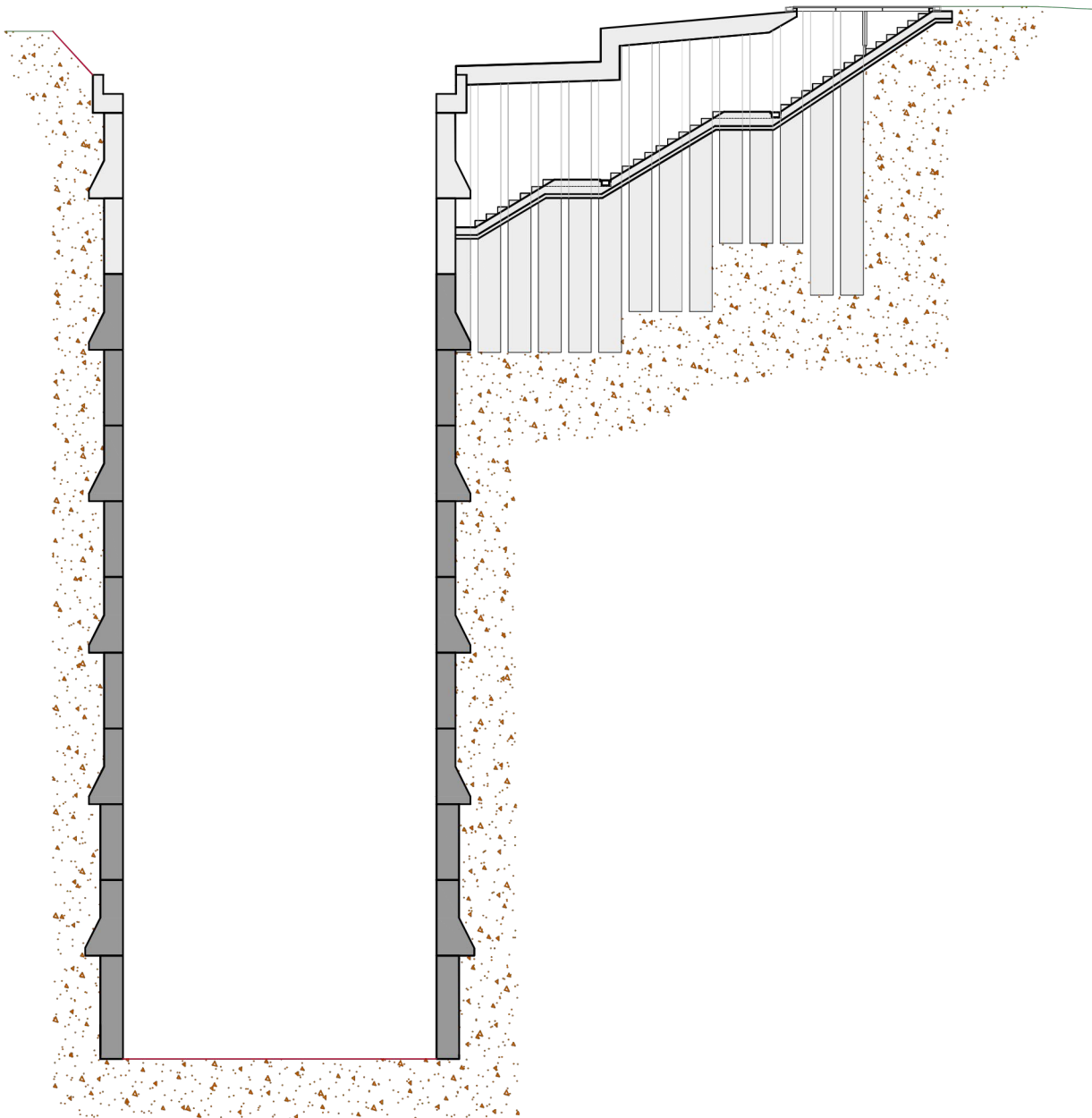


FASE 8  
- Ejecución escalera de salida



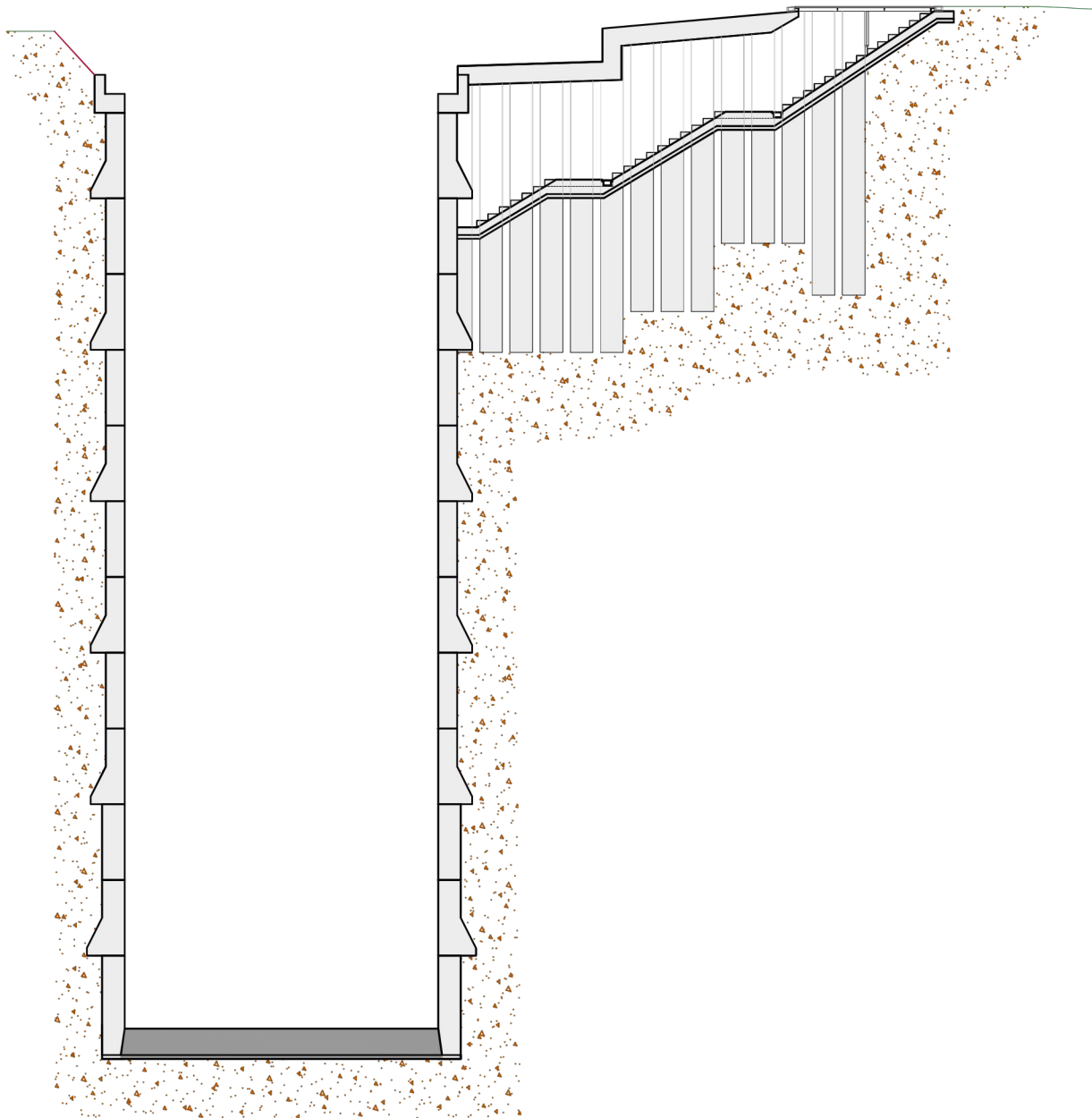
FASE 9

- Excavación y hormigonado hasta último anillo



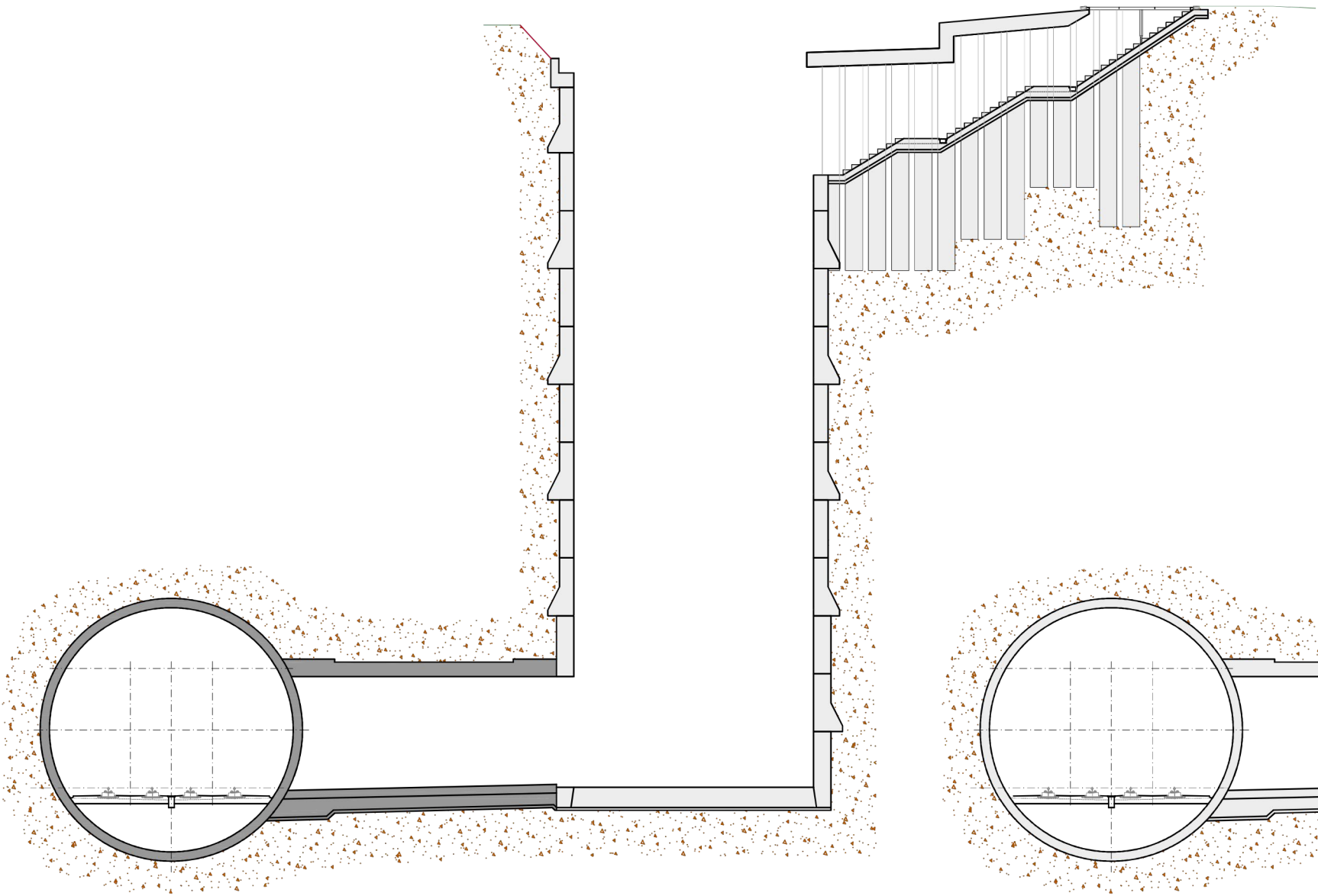
FASE 10

- Ejecución losa de fondo



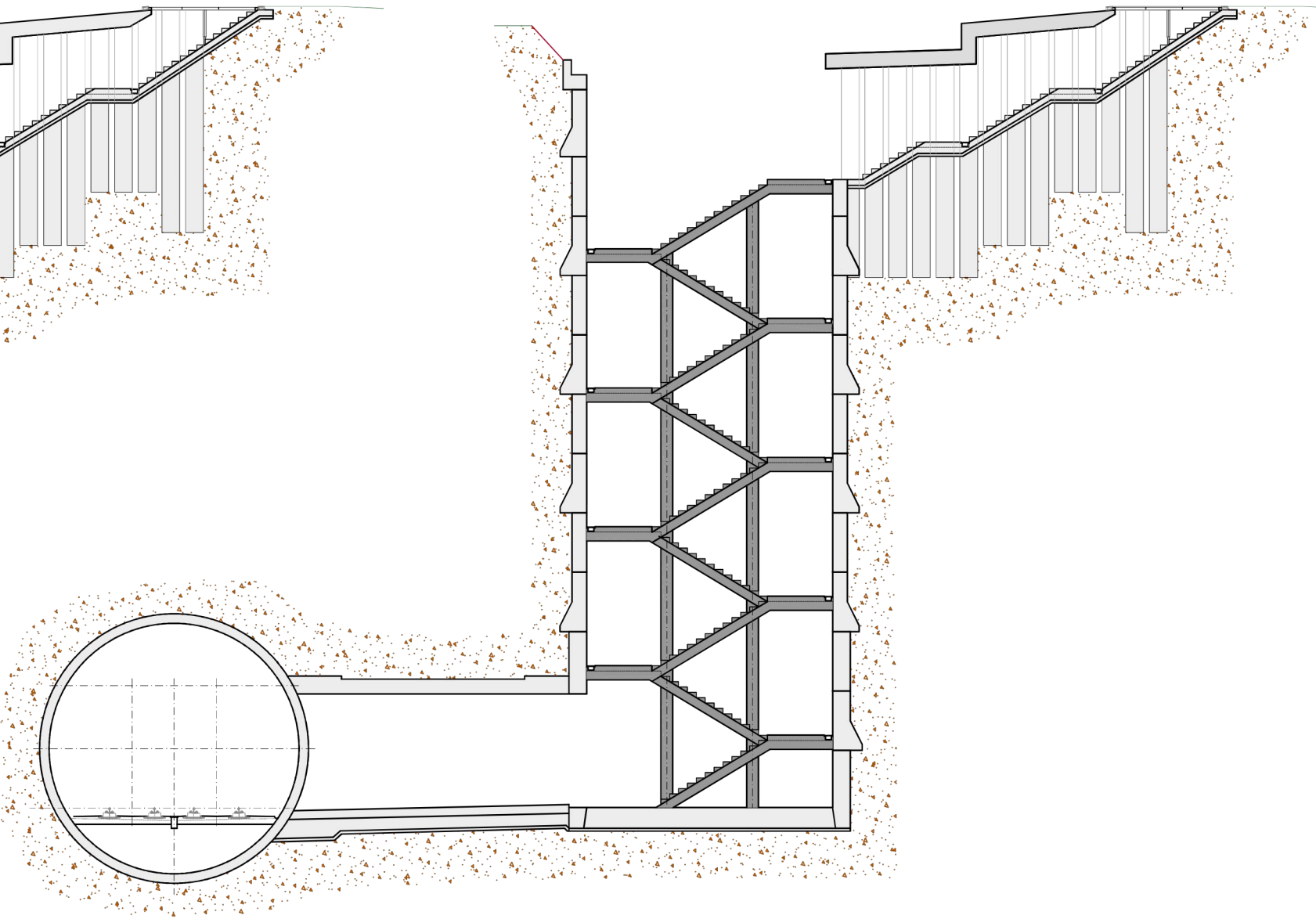
FASE 11

- Ejecución de la galería de conexión
- Rotura anillos superiores



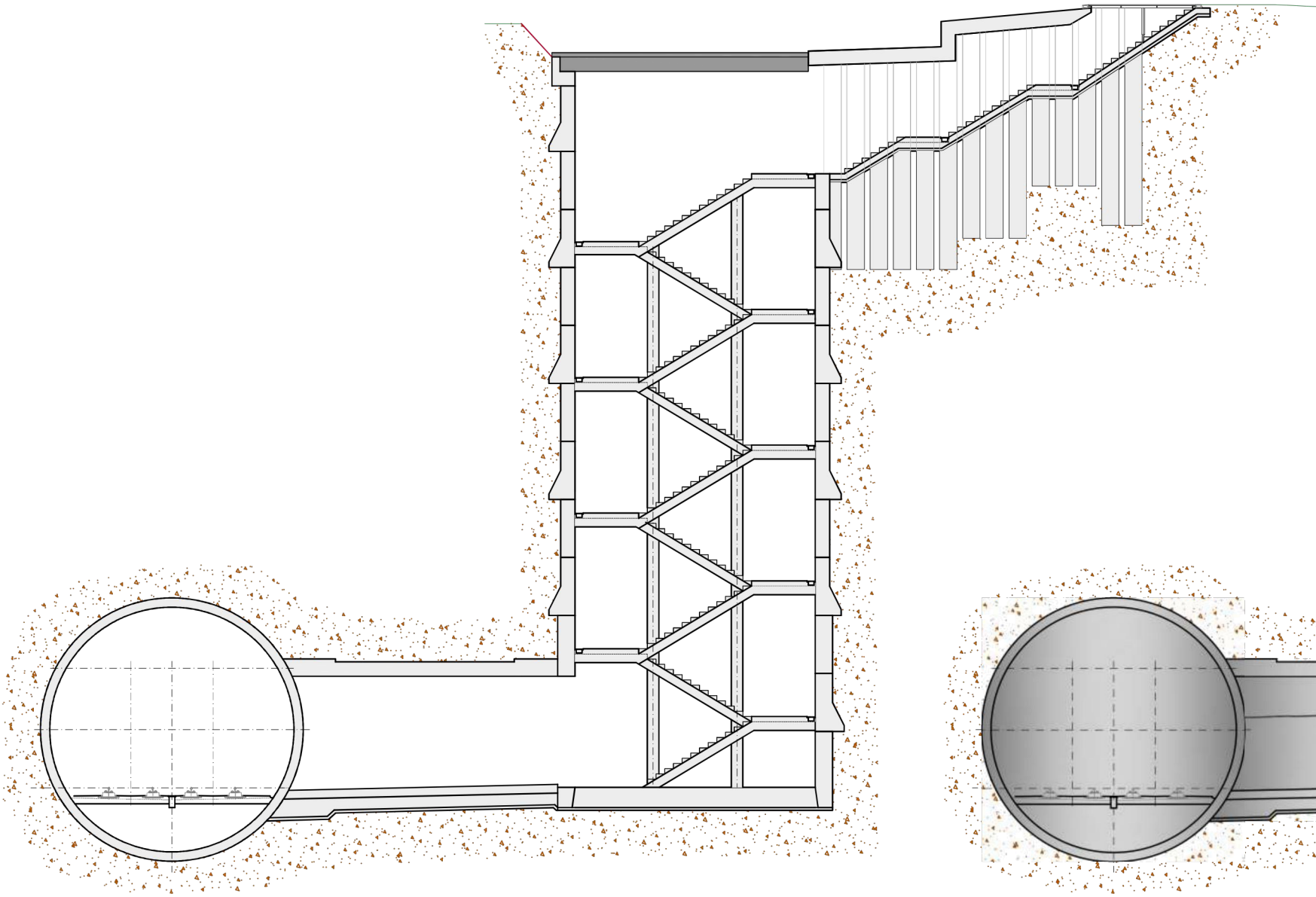
FASE 12

- Ejecución de escaleras

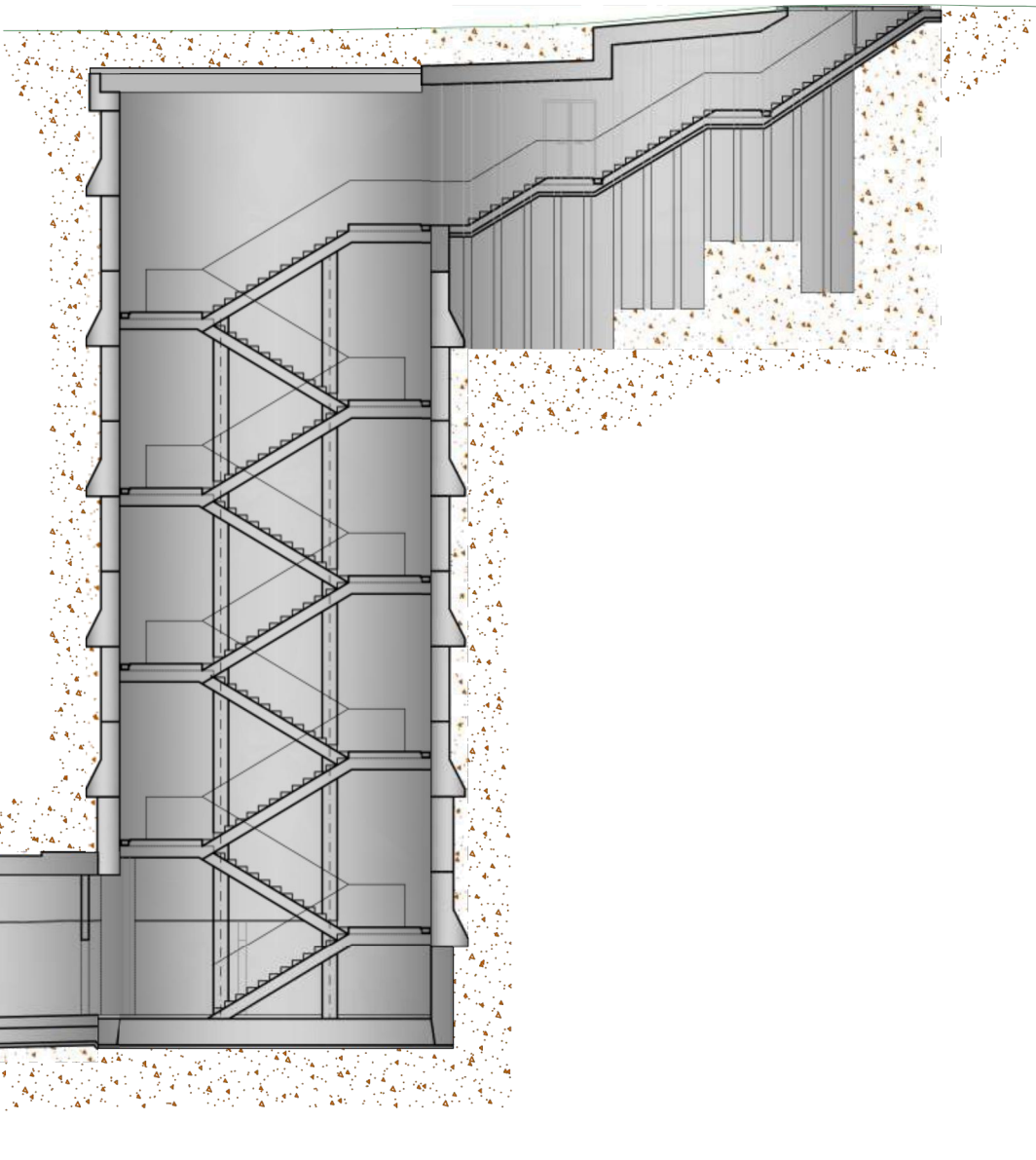




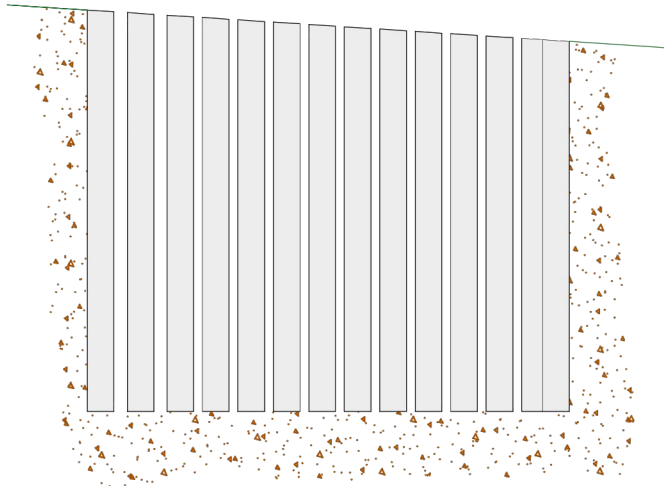
FASE 13  
- Ejecución cubierta pozo



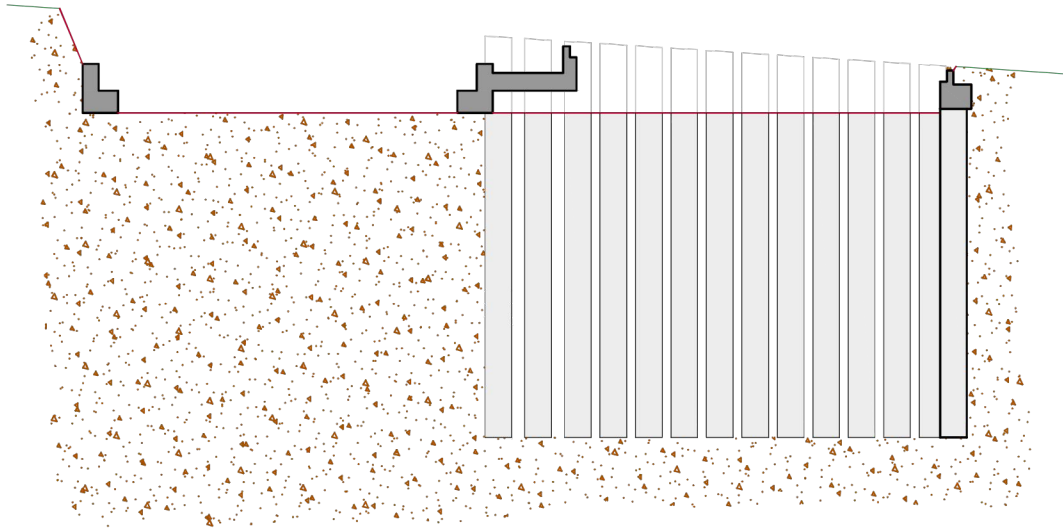
FASE 14  
- Acabados interiores



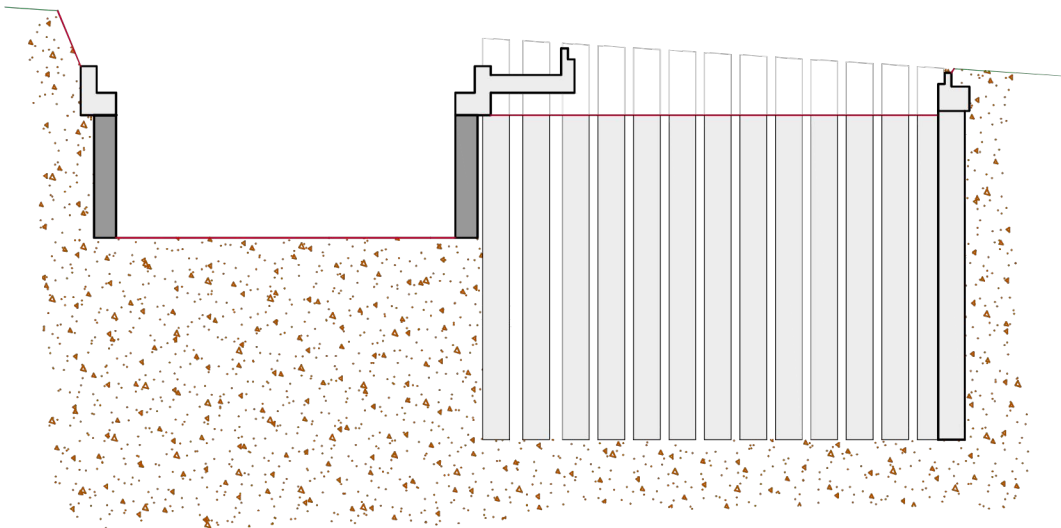
FASE 1  
- Ejecución de pilotes



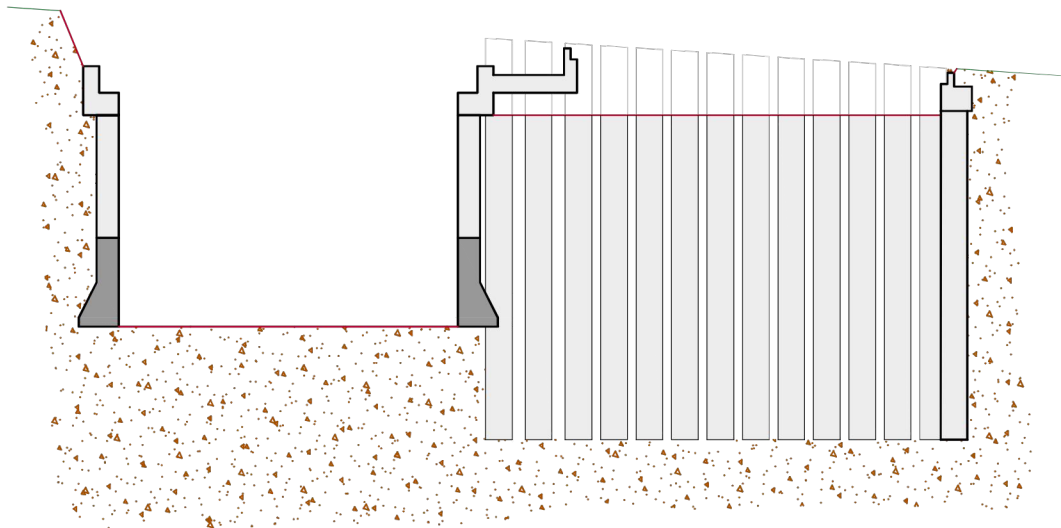
FASE 2  
- Ejecución viga de atado en pozo  
- Ejecución viga de atado de pilotes y conexión con pozo.



FASE 3  
- Excavación y hormigonado del primer anillo

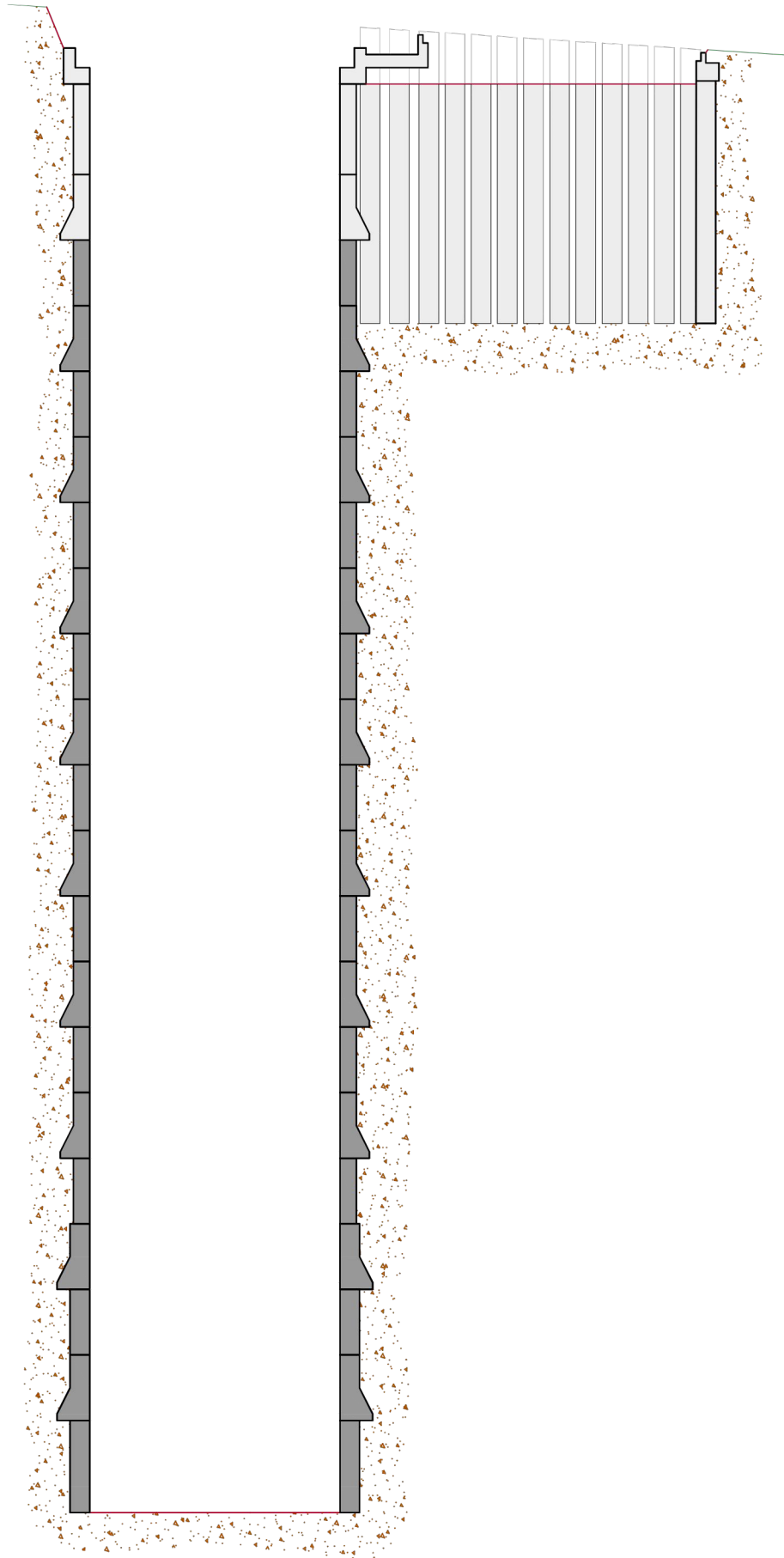


FASE 4  
- Excavación y hormigonado del segundo anillo

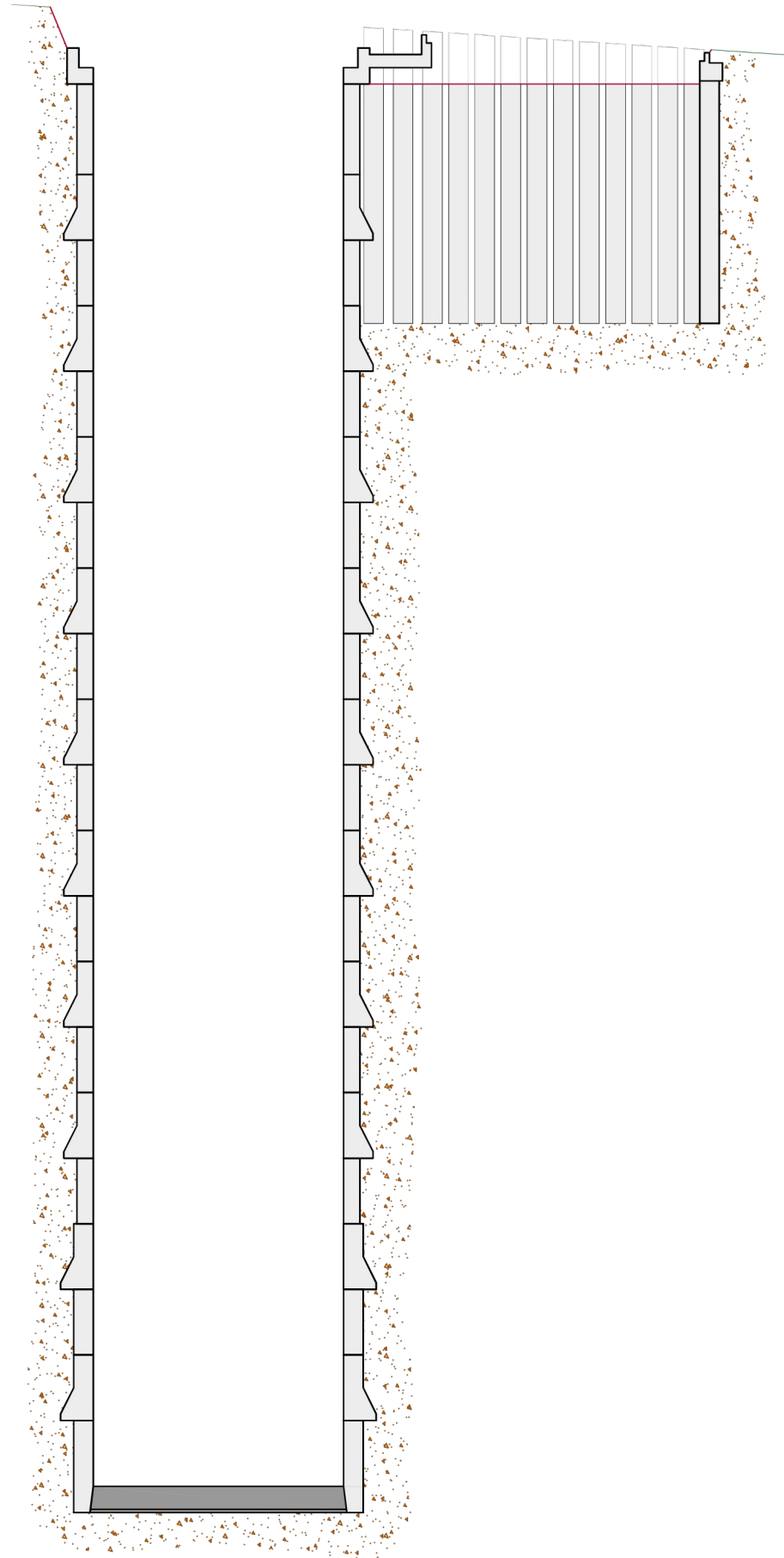




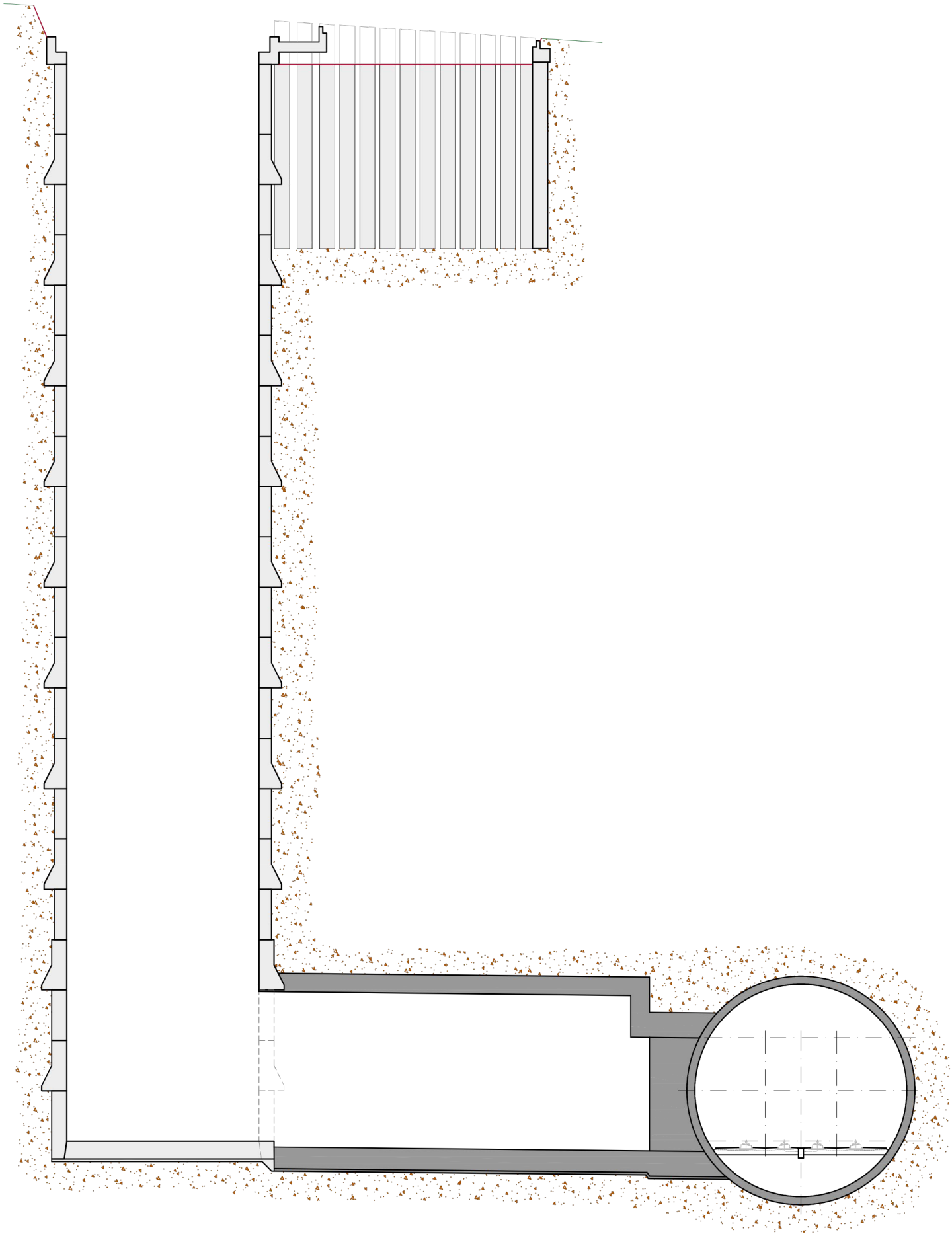
FASE 5  
- Excavación y hormigonado hasta último anillo



FASE 6  
- Ejecución losa de fondo

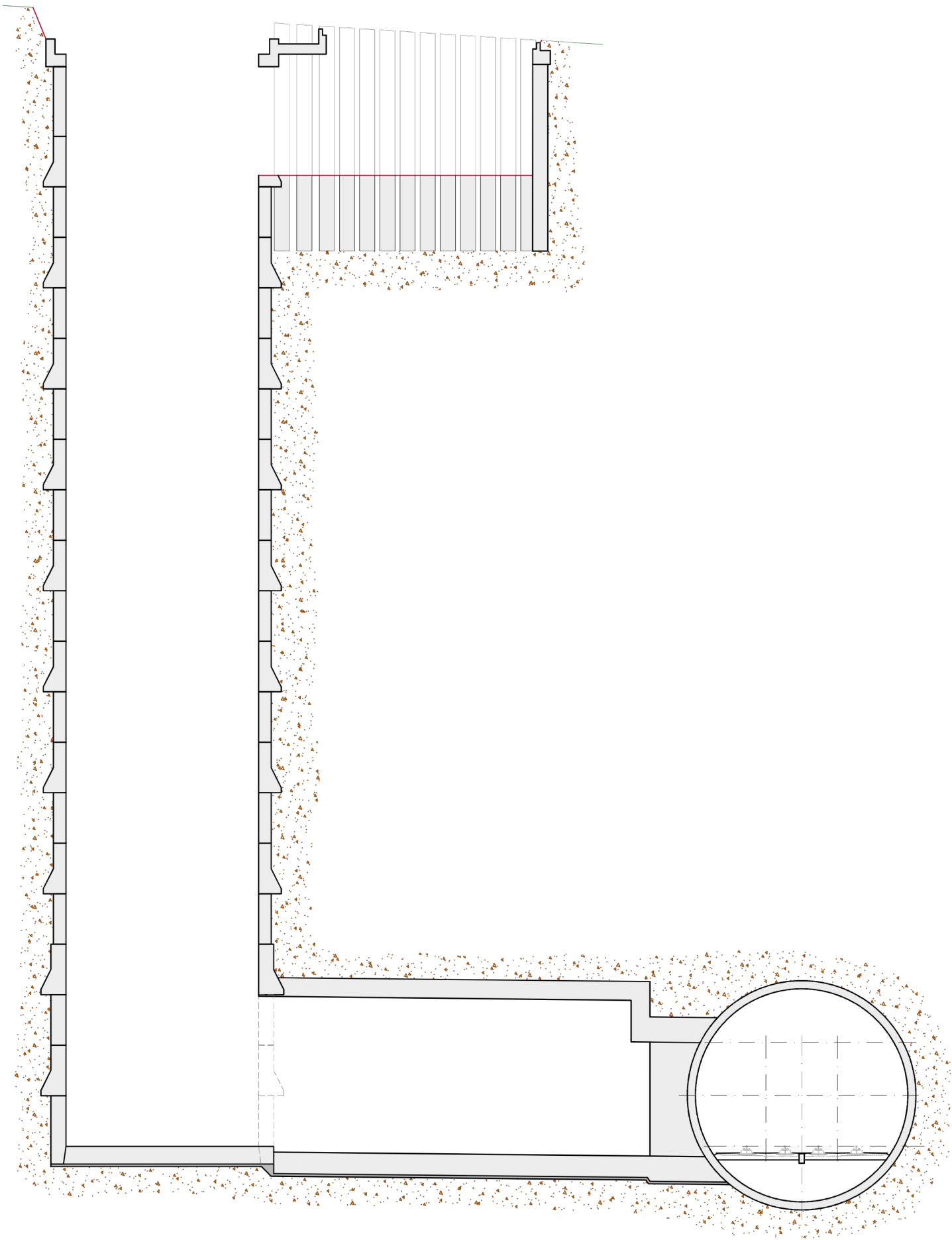


FASE 7  
- Ejecución de la galería de conexión



REVISIONES					
Nº	FECHA	DESCRIPCIÓN	Nº	FECHA	DESCRIPCIÓN
00	ABR-2024	1ª EDICIÓN	03		
01	JUN-2024	1ª EDICIÓN (TRAS SUPERVISIÓN)	04		
02	JUN-2024	2ª EDICIÓN (TRAS SUPERVISIÓN)	05		

FASE 8  
- Excavación zona de trámex  
- Rotura de anillos superiores



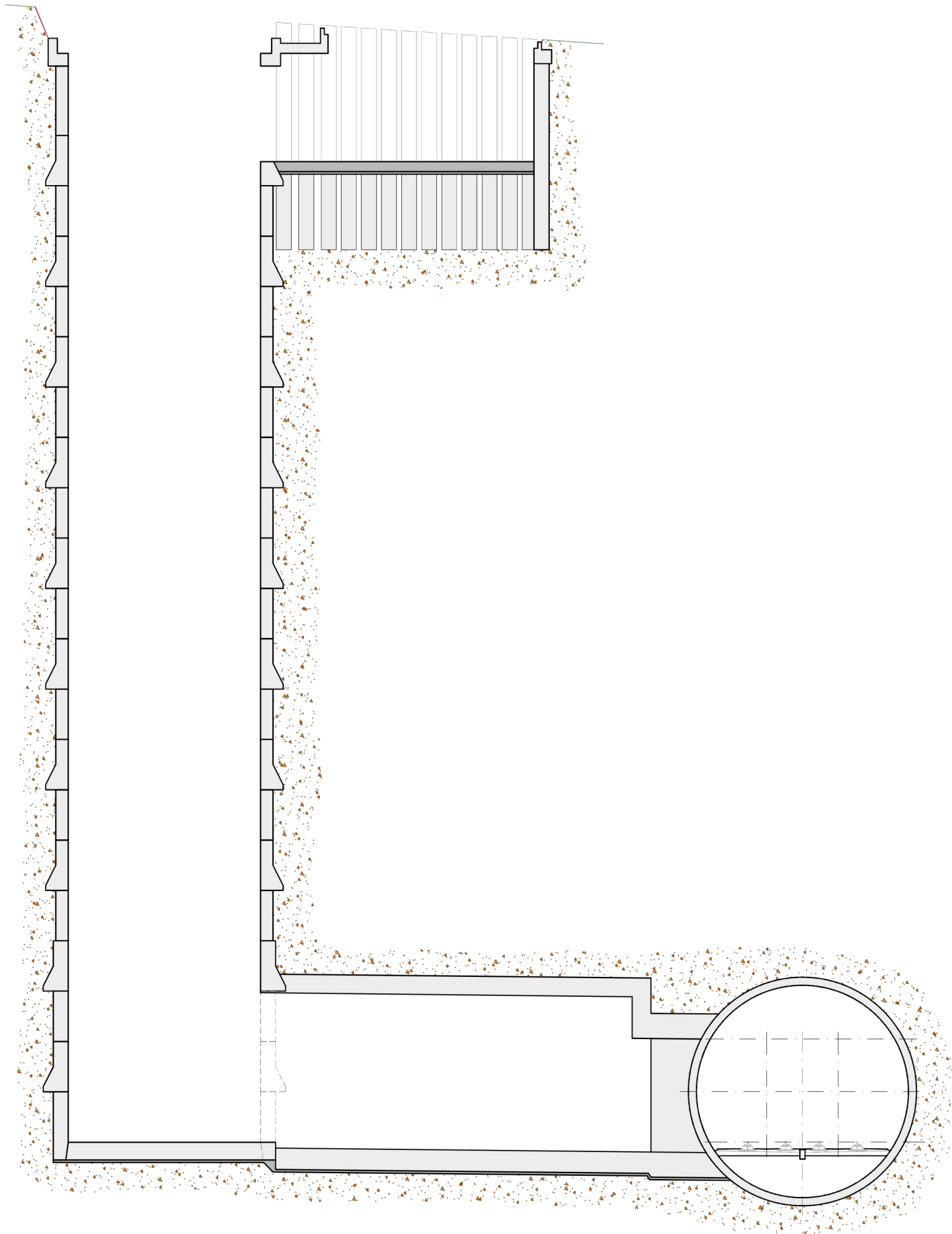
REVISIONES					
Nº	FECHA	DESCRIPCIÓN	Nº	FECHA	DESCRIPCIÓN
00	ABR-2024	1ª EDICIÓN	03		
01	JUN-2024	1ª EDICIÓN (TRAS SUPERVISIÓN)	04		
02	JUN-2024	2ª EDICIÓN (TRAS SUPERVISIÓN)	05		

ESCALAS:
S/E
ORIGINAL DIN A-3 GRÁFICA

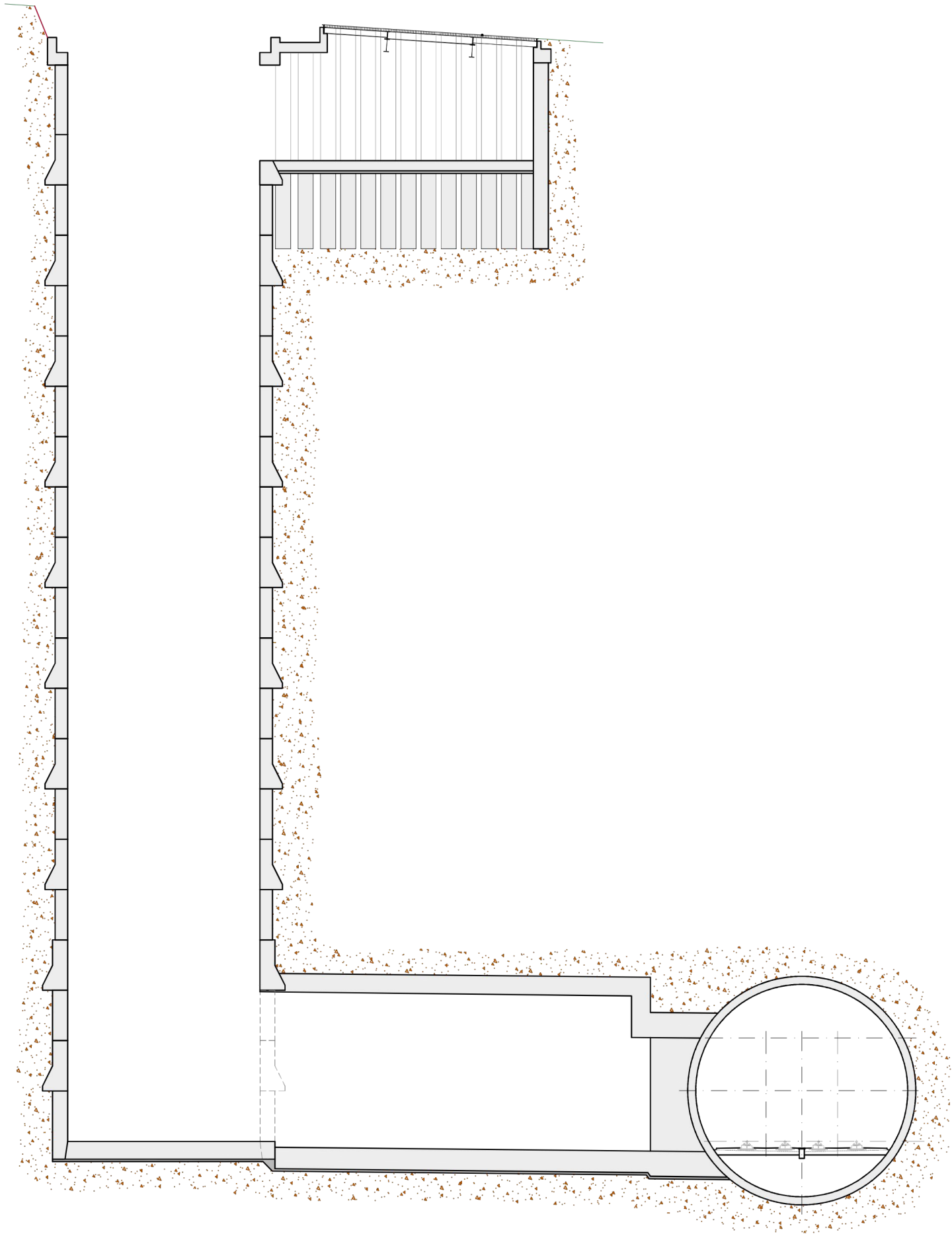
FECHA:
JUNIO 2024

DESIGNACIÓN:
PORCESO CONSTRUCTIVO: POZO DE VENTILACIÓN

FASE 9  
- Ejecución losa de fondo

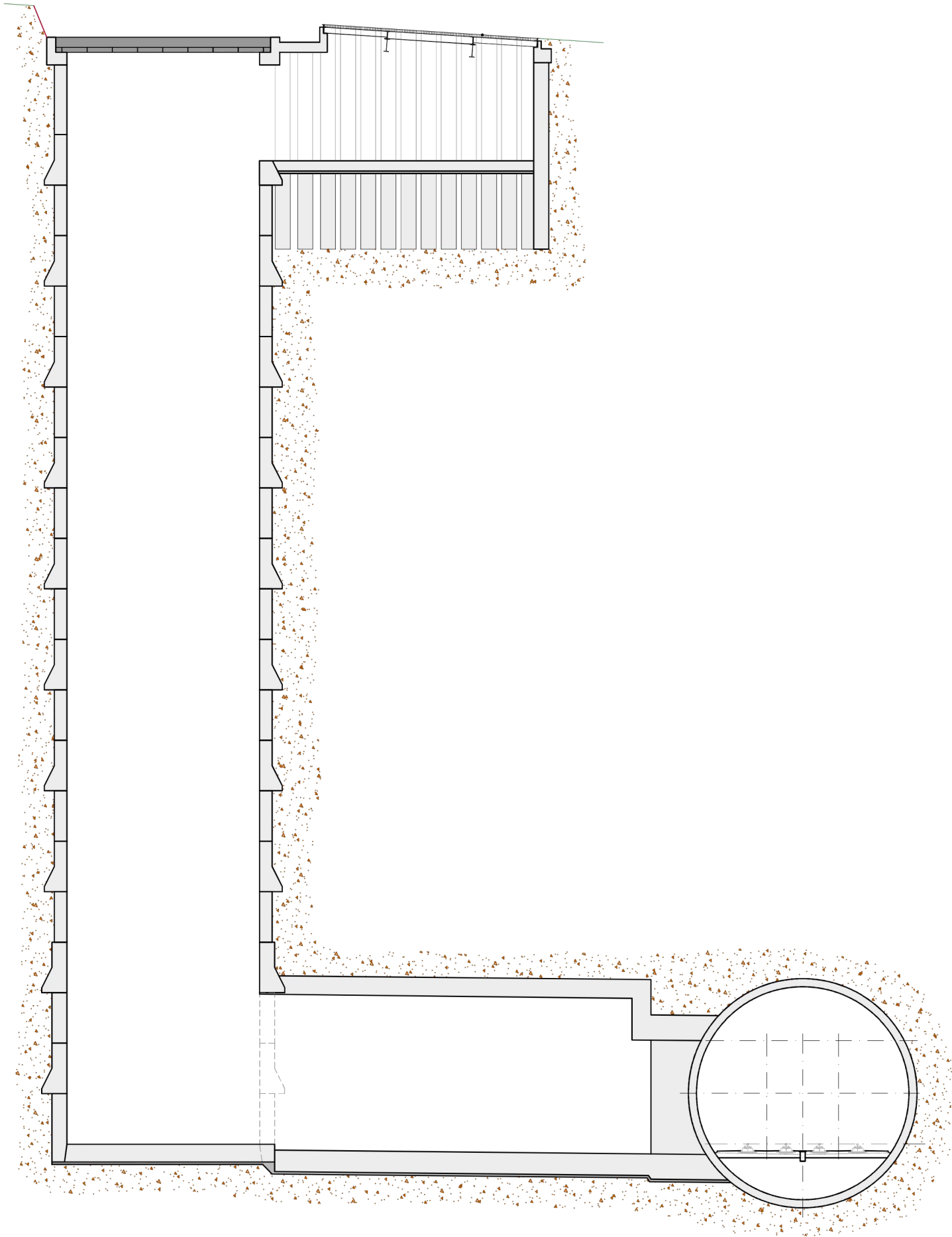


FASE 10  
- Ejecución trámex



REVISIONES					
Nº	FECHA	DESCRIPCIÓN	Nº	FECHA	DESCRIPCIÓN
00	ABR-2024	1ª EDICIÓN	03		
01	JUN-2024	1ª EDICIÓN (TRAS SUPERVISIÓN)	04		
02	JUN-2024	2ª EDICIÓN (TRAS SUPERVISIÓN)	05		

FASE 11  
- Ejecución cubierta pozo



REVISIONES					
Nº	FECHA	DESCRIPCIÓN	Nº	FECHA	DESCRIPCIÓN
00	ABR-2024	1ª EDICIÓN	03		
01	JUN-2024	1ª EDICIÓN (TRAS SUPERVISIÓN)	04		
02	JUN-2024	2ª EDICIÓN (TRAS SUPERVISIÓN)	05		

ESCALAS:
S/E
ORIGINAL DIN A-3 GRÁFICA

FECHA:
JUNIO 2024

DESIGNACIÓN:
PORCESO CONSTRUCTIVO: POZO DE VENTILACIÓN

FASE 12  
- Acabados interiores

